



Bobcat[®]

One Tough Animal[®]

ESCAVATORI COMPATTI

E17, E17z, E19, E20z

0-1t | 1-2t | 2-3t | 3-4t | 4-6t | 6-10t

🌐 Europa



ONE TOUG ANNIM

► LA NOSTRA MISSIONE

Permettiamo agli operatori di conseguire sempre più risultati, anche nelle condizioni più difficili e negli spazi più angusti. Se i nostri clienti hanno la volontà, noi forniamo loro i mezzi.

INTRODUZIONE

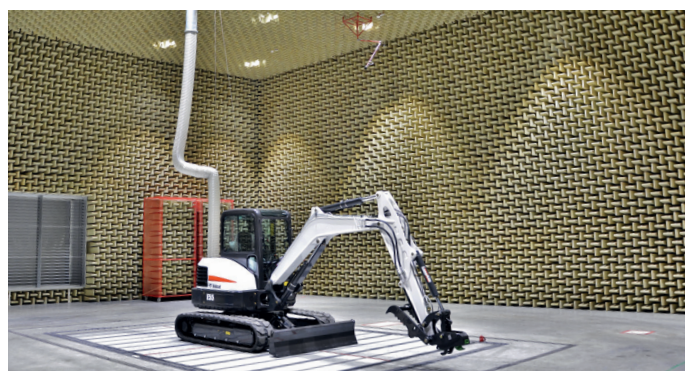


► LA STORIA DI BOBCAT

Nel 1958, Melroe Manufacturing Company introdusse una pala caricatrice frontale che si trasformò rapidamente nella M400, la prima vera pala compatta gommata con sterzo a ruote fisse al mondo. Presto l'azienda adottò quello che poi è diventato il famoso marchio "Bobcat" noto in tutto il mondo e il suo successo ha aperto la strada al settore globale delle attrezzature compatte che conosciamo oggi.

► CENTRO DI INNOVAZIONE DI DOBŘIŠ

Le nuove macchine e tecnologie vengono sottoposte a test rigorosi per svolgere i lavori più difficili.



► BOBCAT OGGI

Dallo sviluppo dei miniescavatori con funzionalità girosagoma ZHS (Zero House Swing) nel 1984 Bobcat ha continuato sulla sua strada di innovazione. Oggi, le nostre macchine forniscono tutta la potenza necessaria, dove è necessario, senza problemi.

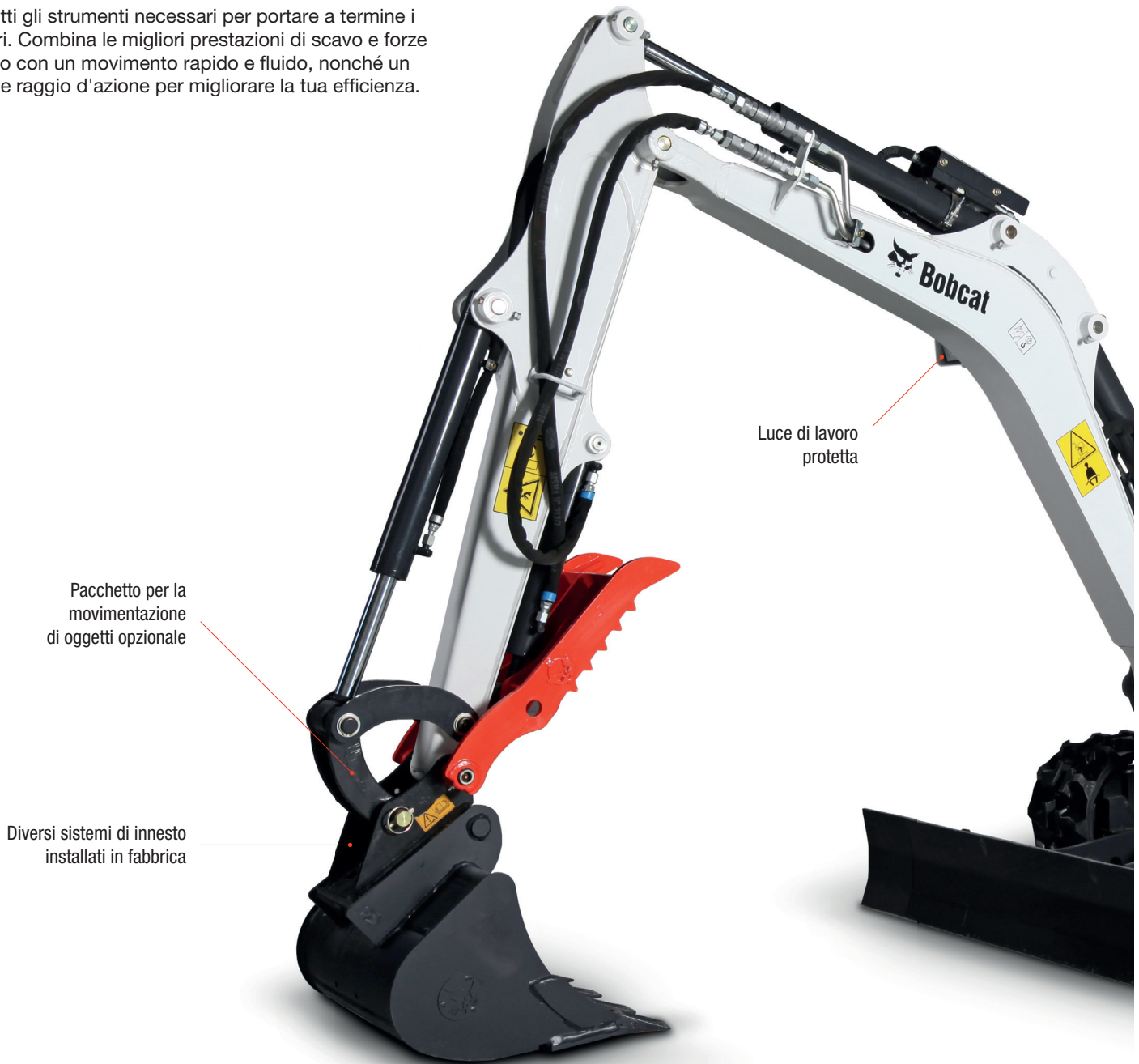


Escavatori compatti E17, E17z, E19, E20z **3**

CAMPIONI DELLA PRODUTTIVITÀ

► MOVIMENTI AGEVOLI PER LAVORI DI PRECISIONE

La gamma di miniescavatori affidabili Bobcat da 1-2-tonnellate ti offre tutti gli strumenti necessari per portare a termine i tuoi lavori. Combina le migliori prestazioni di scavo e forze di strappo con un movimento rapido e fluido, nonché un eccellente raggio d'azione per migliorare la tua efficienza.



Luce di lavoro protetta

Pacchetto per la movimentazione di oggetti opzionale

Diversi sistemi di innesto installati in fabbrica



► VISIBILITÀ LEADER DEL SETTORE

Lavora in tutta sicurezza giorno e notte grazie a un chiaro campo visivo, visibilità massima dall'interno della cabina e potenti luci a LED.



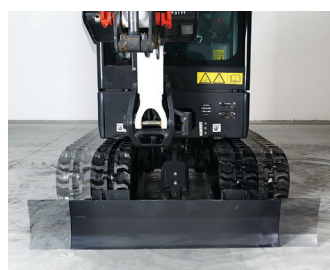
► COMFORT DI PRIMA CLASSE

Una cabina spaziosa progettata tenendo conto delle esigenze dell'operatore. Il controllo della temperatura e della velocità della ventola garantisce il massimo comfort per l'intera giornata di lavoro.



► FACILE DA TRASPORTARE

Può essere trasportato facilmente con un rimorchio da 2,5 tonnellate. Il freno di rotazione automatico e gli ancoraggi integrati in torretta garantiscono sempre la massima tranquillità.



► DESIGN COMPATTO

Per lavorare in spazi ristretti, dove altre macchine non possono arrivare. I cingoli retrattili e il telaio stretto sono ideali nei settori dell'edilizia, della ristrutturazione, dei pubblici servizi e del riassetto paesaggistico.



PRESTAZIONI



► POTENZA EFFICIENTE

Gli esclusivi impianti idraulici Bobcat dei modelli E17, E17z, E19 ed E20z sfruttano al meglio la potenza motrice di queste macchine. I tempi di ciclo rapidi, associati a un controllo fluido di forze di strappo che si collocano ai vertici della categoria, sono la chiave per ottenere la massima produttività. L'ammortizzazione dei cilindri di braccio e bilanciere, unica nella categoria, migliora la fluidità complessiva.

► SOLLEVA DI PIÙ E PIÙ IN ALTO

L'eccellente altezza di scarico rende semplice caricare autocarri. L'ampio sbraccio al suolo riduce la frequenza dei riposizionamenti durante lo scavo. Con stabilità e capacità di sollevamento superiori associate a una portata ausiliaria proporzionale che si colloca ai vertici della categoria, gli escavatori Bobcat offrono la più alta versatilità nell'utilizzo di una vasta gamma di accessori.



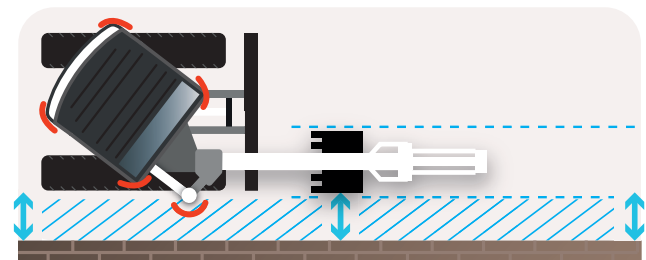
POTENZA DOVE SERVE

► L'ATTREZZO GIUSTO PER QUALSIASI LAVORO

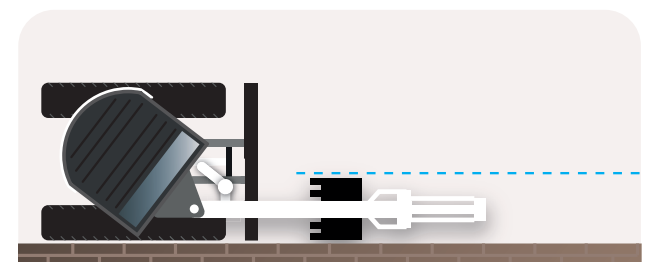
In cortili, aree urbane e altri cantieri di piccole dimensioni, è difficile manovrare una macchina grande. Le macchine Bobcat consentono all'operatore di lavorare in spazi ristretti, in prossimità di muri e in altre situazioni difficili.

► TRANQUILLITÀ

Puoi contare sulla macchina in tutte le situazioni. La funzionalità girosagoma ZHS (Zero House Swing) garantisce stabilità a 320° e flessibilità di movimento quando si lavora in prossimità di ostacoli. Riduci il rischio di potenziali danni e massimizza la produttività.



Rotazione convenzionale



Zero House Swing (ZHS)

ACCOMODATI



▶ LA PRECISIONE INCONTRA LA PRATICITÀ

Entra in cabina e usa da subito i comandi intuitivi, ideali per operatori esperti e meno esperti. Joystick con tutte le funzioni principali nel posto giusto, pedali di traslazione fluida e comandi personalizzati per la massima precisione.





Escavatori compatti E17, E17z, E19, E20z

ROBUSTO

► MATERIALI ROBUSTI

L'utilizzo di materiali estremamente durevoli rende gli escavatori Bobcat robusti e resistenti all'usura.

- Portellone posteriore protetto da contrappesi ottenuti per fusione
- Cilindri sovradimensionati per una più lunga vita utile
- Nuova vernice e nuovo trattamento di superficie
- Carro estendibile rinforzato per una maggiore rigidità
- Coperture dei cilindri per applicazioni gravose

► DESIGN TESTATO

Ogni elemento è stato testato in condizioni operative estreme per assicurare una durata superiore e la massima tranquillità durante il lavoro.

- Pannelli laterali in metallo apribili o fissabili con bulloni
- Flessibili cilindro lama in due elementi
- Flessibili idraulici che non richiedono l'utilizzo di chiavi e contribuiscono così a prevenire le perdite
- Braccio e bilanciere dal design collaudato e affidabile
- Cilindro del braccio montato superiormente



Facile accesso a tutti i componenti vitali



► MACHINE IQ

Le funzionalità di comunicazione wireless di BOBCAT® Machine IQ migliorano l'assistenza per la tua macchina Bobcat.

- Elettronica di monitoraggio incorporata durevole
- I dati sono disponibili per lo specialista addetto al monitoraggio della macchina
- Manutenzione ottimizzata per la tua attività
- Servizi basati sui dati per massimizzare la disponibilità operativa

► GARANZIA STANDARD

Bobcat Company realizza ogni macchina secondo i massimi standard di qualità e durata. Ecco perché la nostra garanzia standard offre una copertura di 24 mesi o 2000 ore di funzionamento (a seconda dell'evento che si verifica per primo).



► GARANZIA ESTESA PROTECTION PLUS

Dormi sonni tranquilli con la garanzia estesa Protection Plus®. Oltre a offrire lo stesso livello di protezione della garanzia standard, Protection Plus si adatta alle diverse esigenze e aspettative dei clienti offrendo diverse opzioni di durata e ore di funzionamento su base annua. A seconda delle tue esigenze, puoi beneficiare di una copertura fino a 5 anni o 6000 ore di funzionamento del motore. E poiché la garanzia Protection Plus è trasferibile, farà aumentare con tutta probabilità il valore di rivendita della tua macchina.

NON C'È TEMPO PER L'INATTIVITÀ. AFFRONTA LE CONDIZIONI PIÙ DURE. GIORNO DOPO GIORNO.



Sostituzione dei filtri



► BOBCARE

La lunga vita utile di una macchina comincia dalla corretta manutenzione programmata, che la protegge da costi di riparazione e guasti imprevisti quando conti su di essa.

- Evita i rischi prevenendo la necessità di riparazioni importanti e guasti totali.
- Sii più efficiente, riducendo i tempi di inattività e aumentando produttività e redditività.



Portellone posteriore protetto da contrappeso ottenuto per fusione

SCEGLI IL TUO “ANIMALE”

E17

▶ ROTAZIONE CONVENZIONALE

Il modello più piccolo della famiglia, un escavatore da 1,5 t progettato per facilitarne il trasporto.

- Peso di trasporto inferiore a 1,6 tonnellate



E17z

▶ ZERO HOUSE SWING

Per gli operatori che cercano compattezza e facilità di trasporto.

- Peso di trasporto vicino a 1,6 tonnellate

E19

▶ ROTAZIONE CONVENZIONALE

Per gli operatori esperti che vogliono prestazioni e comfort.

- Contrappeso aggiuntivo per una stabilità eccellente
- Brandeggio del braccio e linea ausiliaria controllati mediante joystick per comfort e precisione superiori con le modalità ausiliarie selezionabili
- Motori di traslazione con cambio automatico per garantire una migliore trazione e maneggevolezza



E20z

▶ ZERO HOUSE SWING

Per gli operatori che desiderano compattezza, senza sacrificare comfort e prestazioni.

- Funzionalità girusagoma ZHS (anche con cabina)
- Stabilità pari a quella delle migliori macchine convenzionali
- Brandeggio del braccio e linea ausiliaria controllati mediante joystick per comfort e precisione superiori con le modalità ausiliarie selezionabili
- Motori di traslazione con cambio automatico per garantire una migliore trazione e maneggevolezza

DOTAZIONE DI SERIE E OPZIONI

DOTAZIONE DI SERIE E OPZIONI				
	E17	E17z	E19	E20z
PRESTAZIONI				
Secondo impianto idraulico ausiliario	–	–	•	•
Lama apripista da 980 mm con due estensioni da 190 mm	✓	✓	✓	✓
Contrappeso aggiuntivo per una stabilità eccellente	–	–	•	–
Tubo dell'impianto idraulico ausiliario sul bilanciere	•	•	•	•
Innesti rapidi ausiliari	•	•	✓	✓
Idraulica ausiliaria a doppia azione	✓	✓	✓	✓
Pinza idraulica	–	–	•	•
Comandi a joystick idraulici	✓	✓	✓	✓
Bilanciere lungo con golfari per pinza	–	–	•	•
Lama apripista lunga	•	•	•	•
Sistema per la movimentazione di carichi (valvole di sicurezza + segnalatore di sovraccarico + occhio di sollevamento)	•	•	•	•
Comando proporzionale idraulica ausiliaria sulla punta delle dita regolabile (3 modalità)	–	–	•	•
Comando proporzionale idraulica offset brando sulla punta delle dita	–	–	•	•
Kit per applicazioni speciali	•	•	•	•
CABINA E TETTuccio				
Radio stereo AM/FM MP3	•	–	•	•
Lampeggiatore	•	•	•	•
Portabicchieri	✓	✓	✓	✓
Sedile a sospensione in tessuto Deluxe (cabina)	•	–	•	•
Estintore	•	•	•	•
Pedali pieghevoli ed ergonomici	✓	✓	✓	✓
Clacson	✓	✓	✓	✓
Accensione senza chiave	•	•	•	•
Specchietti	•	•	•	•
Cintura di sicurezza retrattile	✓	✓	✓	✓
Vano portaoggetti	✓	–	✓	–
Cabina TOPS/ROPS con impianto di riscaldamento	•	–	•	•
Tettuccio TOPS/ROPS/FOPS*	✓	✓	✓	✓

✓ = di serie • = opzionale – = non disponibile

* Struttura TOPS (Tip Over Protective Structure): conforme alla norma ISO 12117.
 Struttura ROPS (Roll Over Protective Structure): conforme alla norma ISO 3471.
 Struttura FOPS (Falling Object Protective Structure): conforme alla norma ISO 3449.

DOTAZIONE DI SERIE E OPZIONI				
	E17	E17z	E19	E20z
LUCI E LAMPEGGIATORE				
Fari anteriori e un faro posteriore supplementari	•	•	•	•
Set di luci a LED	–	–	•	•
Luce di lavoro	✓	✓	✓	✓
VARIE				
Interruttore sezionamento batteria	✓	✓	✓	✓
Valvola di mantenimento del carico del braccio	•	•	•	•
Coperture per i cilindri di braccio, bilanciere e benna	•	•	•	•
Blocchi della console di comando	✓	✓	✓	✓
Monitor motore con spegnimento automatico	✓	✓	✓	✓
Allarme di avvertenza carburante pieno	✓	✓	✓	✓
Set di ingrassatore a siringa	•	–	•	–
Protezione dei flessibili traslazione HD	•	•	•	•
Blocchi dei comandi di traslazione e idraulici	✓	✓	✓	✓
Carro a retrazione idraulica da 1360 a 980 mm	✓	✓	✓	✓
Torretta con 4 ancoraggi integrati	✓	✓	✓	✓
Garanzia: 24 mesi o 2000 ore (a seconda dell'evento che si verifica per primo)	✓	✓	✓	✓
Separatore acqua	✓	✓	✓	✓
CINGOLI E MARCIA				
Cingolo in gomma da 230 mm	✓	✓	✓	✓
Motori di traslazione con cambio automatico	–	–	•	•
Allarme movimento	•	•	•	•
Traslazione a 2 velocità	•	✓	✓	✓

► PERSONALIZZA LA TUA MACCHINA

A volte, si vuole aggiungere una funzionalità specifica o dare un tocco personale alla propria macchina. Scegli tra un ampio ventaglio di opzioni e personalizza il tuo miniescavatore come preferisci.



Cabina TOPS/ROPS con impianto di riscaldamento



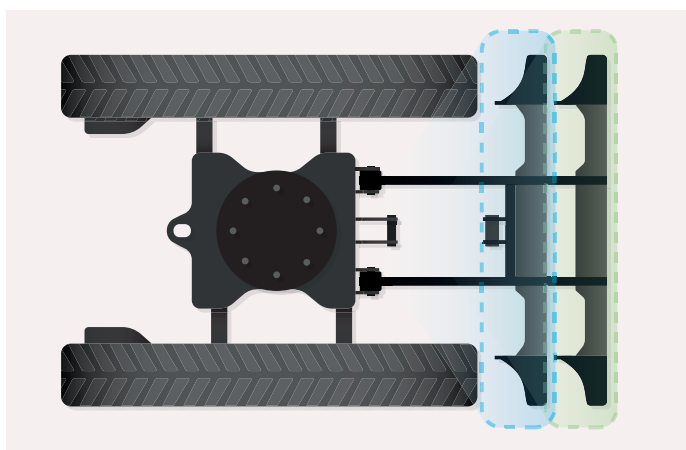
Estintore



Luci LED



Radio stereo AM/FM



► DIVERSE OPZIONI DI LAMA APRIPISTA

- Lunghezza standard per i clienti che vogliono compattezza per lavorare in spazi ristretti.
- Lunghezza estesa per i clienti che vogliono un uso "a paletta" e una maggiore stabilità anteriore. Tutte le lame offrono eccellenti angoli di uscita e un profilo più elevato per prestazioni apripista ottimali.

MACCHINA MULTIRUOLOLO

► PRONTA A TUTTO

Un'ampia gamma di accessori per qualsiasi esigenza di lavoro. La pinza idraulica e il pratico design ti permettono di montare l'accessorio desiderato in pochi secondi per prepararti in anticipo al lavoro che dovrai eseguire.

- Trivelle
- Martelli idraulici
- Benne da scavo
- Decespugliatore
- Benne livellatrici
- Pinze idrauliche
- Innesto Klac
- Apparecchiature laser
- Innesto meccanico a profilo tedesco (MS01)
- Innesto meccanico a profilo tedesco (MS01) con funzione di inclinazione
- Innesto attacco rapido universale meccanico
- Benne grigliate
- Benne inclinabili



Trivelle



Pinze idrauliche



Benne livellatrici



Benne inclinabili



Martello idraulico

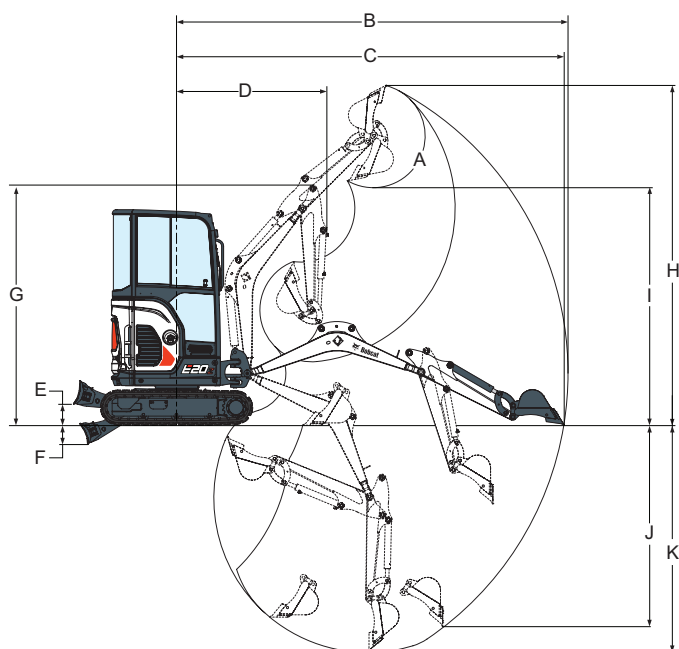
DATI TECNICI

DATI TECNICI				
	E17	E17z	E19	E20z
PESI				
Peso operativo con tettuccio e benna (ISO 6016)	1711 kg	1749 kg	–	–
Peso operativo con cabina e benna (ISO 6016)	–	–	1885 kg	2019 kg
Peso di trasporto (senza accessorio)	1594 kg	1632 kg	1768 kg	1902 kg
Riduzione di peso con tettuccio	–	–	-96 kg	-81 kg
Peso aggiuntivo per cabina con impianto di riscaldamento	96 kg	–	–	–
Peso aggiuntivo per contrappeso	–	–	41 kg	–
Peso aggiuntivo per bilanciere lungo	–	–	6 kg	6 kg
Peso aggiuntivo per lama apripista lunga	–	9 kg	–	9 kg
Pressione a terra con cingoli in gomma	29,4 kPa	30,06 kPa	32,4 kPa	31,1 kPa
MOTORE				
Marca/modello	Yanmar/3TNV74F-SPBC (Stage V)			
Carburante	Diesel			
Numero di cilindri	3			
Cilindrata	993 cm ³			
Potenza massima a 2400 giri/min (ISO 14396)	11 kW			
Coppia massima a 1800 giri/min (SAE J1995)	50.2 Nm			
IMPIANTO IDRAULICO				
Tipo di pompa	Tripla pompa a ingranaggi	Pompa a due pistoni con pompa a ingranaggi		
Capacità idraulica totale	–	41,3 l/min	–	41,3 l/min
Capacità della pompa a pistoni	–	–	30,0 l/min	–
Capacità della pompa a ingranaggi	32,5 l/min	–	41,3 l/min	–
Portata ausiliaria (AUX1)	32,5 l/min	–	30 l/min	–
Sfogo impianto ausiliario (AUX1)	227 bar	–	180 bar	–
Portata ausiliaria (AUX2)	–	–	–	15 l/min
Sfogo impianto ausiliario (AUX2)	–	–	–	179 bar
PRESTAZIONI				
Forza di scavo, bilanciere (ISO 6015)	–	9108 N	–	10371 N
Forza di scavo, bilanciere lungo (ISO 6015)	–	–	–	9279 N
Forza di scavo, benna (ISO 6015)	–	16177 N	–	20835 N
Sforzo di trazione alla barra di traino	14334 N	19302 N	19380 N	19302 N
Velocità di marcia, a gamma bassa	2,1 km/h	–	2,7 km/h	2,1 km/h
Velocità di marcia, a gamma alta	–	4,3 km/h	–	4,2 km/h
SISTEMA DI ROTAZIONE				
Rotazione braccio, sinistra	–	–	80°	–
Rotazione braccio, destra	–	–	60°	–
Velocità di rotazione	8,7 giri/min	10,1 giri/min	–	8,4 giri/min
CAPACITÀ DEI FLUIDI				
Serbatoio del carburante	–	–	19 l	–
Serbatoio idraulico	–	–	13,9 l	–
SPECIFICHE AMBIENTALI				
Livello sonoro LpA (Direttiva UE 2006/42/CE)	79 dB(A)	81 dB(A)	79 dB(A)	82 dB(A)
Livello sonoro LWA (Direttiva UE 2000/14/CE)	–	–	93 dB(A)	–
Vibrazione intero corpo (ISO 2631-1)	0,33 ms ⁻²	0,91 ms ⁻²	0,91 ms ⁻²	0,49 ms ⁻²
Vibrazioni mano-braccio (ISO 5349-1)	0,51 ms ⁻²	1,78 ms ⁻²	1,78 ms ⁻²	1,32 ms ⁻²

Alcuni dati tecnici sono basati su calcoli tecnici e non sono misure effettive. I dati tecnici vengono forniti solo a scopo di confronto e sono soggetti a modifiche senza preavviso. I dati tecnici delle macchine Bobcat variano in base a progettazione, realizzazione, condizioni operative e altri fattori specifici. Le immagini delle macchine Bobcat possono raffigurare attrezzature diverse da quelle standard.

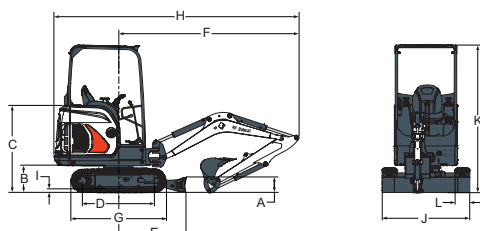
DIMENSIONI E AREA DI LAVORO

AREA DI LAVORO

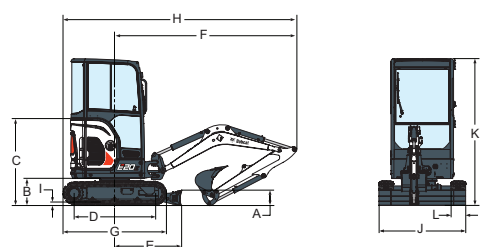
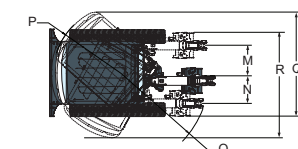


AREA DI LAVORO				
	E17	E17z	E19	E20z
A	196°			
B	3919	3971	4084	4134
B*	–		4257	4307
C	3871	3923	4039	4089
C*	–		4214	4264
D	1526	1560	1542	1592
D*	–		1561	1611
E	220			
E*	300	300	300	300
F	204			
F*	254	254	254	254
G	2405	2406		2564
H	3371	3378		3573
H*	–			3701
I	2370	2369		2566
I*	–			2693
J	1810			1948
J*	–			2115
K	2249			2385
K*	–			2565

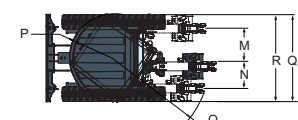
DIMENSIONI



E17, E19



E17z, E20z



DIMENSIONI				
	E17	E17z	E19	E20z
A	235			
B	419			
C	1340	1138	1340	1138
D	1114			1258
E	1045			
F	2666	2715	2832	2882
G	1476			1620
H	3665	3450	3831	3688
H*	–	–	3812	3669
I	25			
J	980			
J*	1360			
K	2299	2297	2299	2297
L	230			
M	433	450	433	476
N	589	638	589	638
O	1128	1190	1154	1190
P	1009	690	1009	690
Q	1801	1532	1801	1532
R	1645	1370	1645	1370

Valori contrassegnati con * - Bilanciere lungo
Unità di misura: mm

OPZIONI DI FINANZIAMENTO

FINANZIAMENTO A 24, 36 O 48 MESI*

Migliora il flusso di cassa avvalendoti dei programmi di finanziamento a 24, 36 o 48 mesi con **tasso di interesse dello 0%**. Chiedi al tuo concessionario le opzioni di finanziamento disponibili.

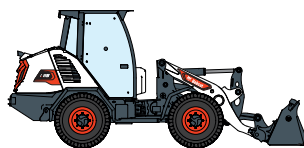
100 MACCHINE / 150 FAMIGLIE DI ACCESSORI / 1 "TOUGH ANIMAL"



PALE COMPATTE
GOMMATE



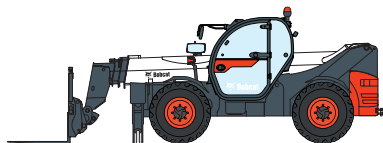
PALE COMPATTE
CINGOLATE



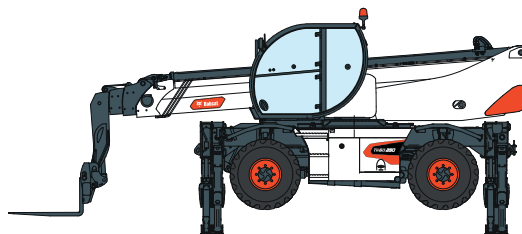
PALE COMPATTE
CON RUOTE



PALE ARTICOLATE
DI PICCOLE DIMENSIONI



TELESCOPICI



SOLLEVATORI TELESCOPICI
ROTATIVI



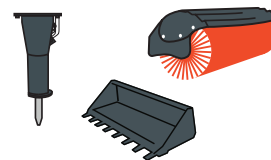
MACCHINE DI
COMPATTAZIONE LEGGERA



MINIPALA CINGOLATA



ESCAVATORI COMPATTI



ACCESSORI

DOOSAN

www.bobcat.com

Bobcat è una società del gruppo Doosan. Doosan è un leader globale nel settore delle macchine edili e movimento terra, delle soluzioni per l'acqua e l'energia, dei motori e dell'ingegneria, che da oltre un secolo serve con orgoglio i suoi clienti e le comunità. I Bobcat e il logo Bobcat sono marchi registrati di Bobcat Company negli Stati Uniti e in altri paesi. ©2022 Bobcat Company. Tutti i diritti riservati.

©2022 BOBCAT B4500151-IT (08-22)



Bobcat®

*Le opzioni di finanziamento possono variare in base al Paese e al concessionario. Chiedi sempre al concessionario informazioni in merito alle opzioni di finanziamento disponibili. Possono essere soggette a termini e condizioni.

Doosan Bobcat EMEA, U Kodetky 1810, 263 12 Dobruška, Repubblica Ceca